

KATASTR
DRUH POZEMKU
ČÍSLO PARCELY
VZDALENOST LOM.BODŮ

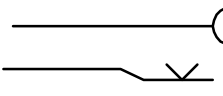
JESENÍK NAD ODRŮU	
ZATRAVNĚNÍ	
282	999/1
39,28	26,29
995	994/1
7,69	5,92

ZÚ L1 L2 L3 L4 KÚ
L1 L2 L3 L4 KÚ
H2-V

ŘAD "V"

NAPOJENO NA STÁVAJÍCÍ
VODOVODNÍ ŘAD DN 80 mm
PŮDORYSNÝ LOM L1

SMĚROVÉ POMĚRY



PŮDORYSNÝ LOM L2

PŮDORYSNÝ LOM L3

PŮDORYSNÝ LOM L4

POZEMNÍ HYDRANT DN 80 mm

Hloubka výkopu

Kóta nivelety potrubí

Terén

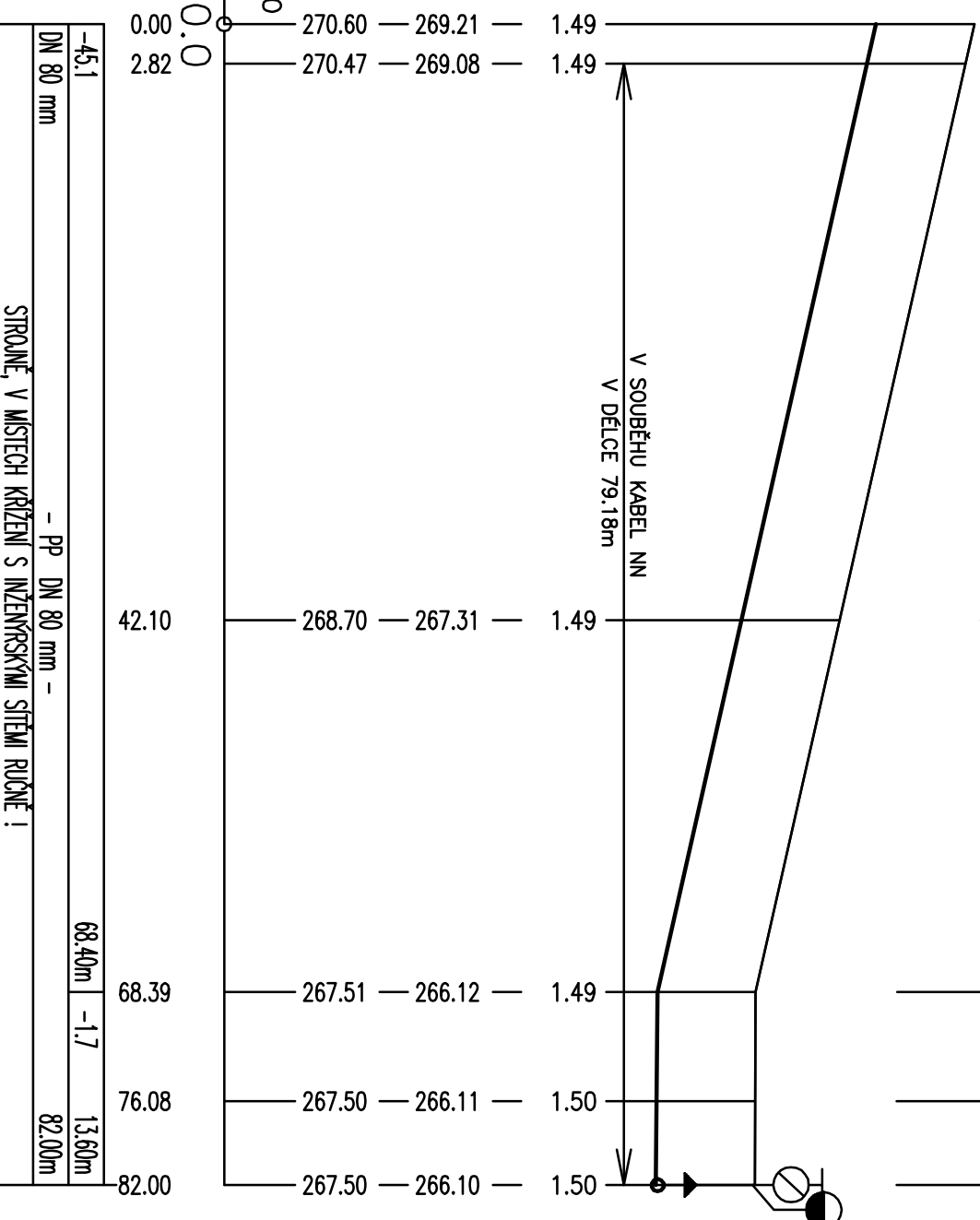
SROVNÁVACÍ ROVINA

Stančení v [km]

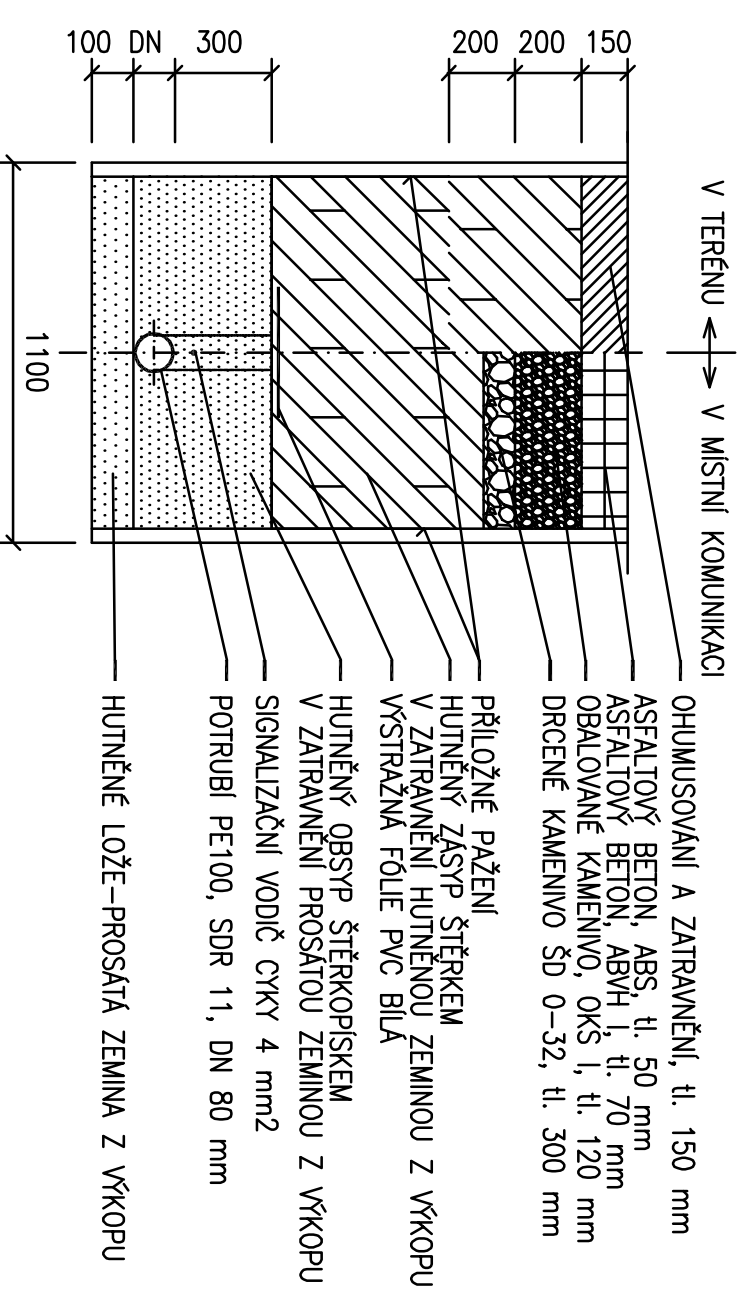
Stančení v [m]

SKLON POTRUBÍ NA DÉLKU

DRUH POTRUBÍ
ZPŮSOB TĚŽENÍ



ŘEZ ULOŽENÍM POTRUBÍ - PE DN 80 mm



POZN.: HLoubKU STÁVAJÍCÍHO VODOVODU A PLYNUVODU NUTNO OVĚŘIT KOPANOU SONDOU

VYPRACOVAL	KRESLIL	ZODP. PROJEKTANT	 Ivo Hradil - VODOPROJEKT HAVLIČKOVA 1/234 VALAŠSKÉ MEZIRČÍ TEL./FAX: 571 612880
H. KRUMPOCHOVÁ	H. KRUMPOCHOVÁ	ING. IVO HRADIL	
STAVEBNÍK	MÍSTO	Valašské Meziříčí	
AKCE	ROZŠÍŘENÍ VODOVODU V JESENÍKU NAD ODRŮU		FORMÁT 2 A4 DATUM 01. 2017 ÚČEL DŮR ARCH. ČÍSLO 2017.05-1
NAZEV	D1. PODELNÝ PROFIL		MĚŘÍTKO 1:500/100 Č. VÝKRESU 1/6