

# ZEMĚMĚŘICKÝ ÚŘAD

Pod sídlištěm 9, 182 11 Praha 8

P. O. Box 21

Město Nový Jičín (ORP)

Masarykovo náměstí 1/1

Nový Jičín

741 01

ID DS.: ywmb4nc

VÁŠ DOPIS ZN. / ZE DNE

NAŠE ZNAČKA  
Č.j.: ZÚ-04681/2020

VYŘIZUJE / TELEFON  
Valchář / 553 698 242

V PRAZE DNE  
30. 9. 2020

## Věc: Oznámení o výkonu zeměměřických činností pro aktualizaci ZABAGED® v roce 2020

Zeměměřický úřad (dále jen „ZÚ“) je organizační složkou státu a vykonává na základě § 3a písm. e) zákona č. 359/1992 Sb., o zeměměřických a katastrálních orgánech, správu Základní báze geografických dat České republiky (ZABAGED®). Správa ZABAGED® je podle § 4 písm. e) zákona č. 200/1994 Sb., o zeměměřictví a o změně a doplnění některých zákonů souvisejících s jeho zavedením, zeměměřickou činností ve veřejném zájmu. Ustanovení § 4a zákona č. 200/1994 Sb. vymezuje obsah, správu, užití a rozšiřování dat ZABAGED®. Podrobněji určuje obsah ZABAGED® vyhláška č. 31/1995 Sb., kterou se provádí zákon č. 200/1994 Sb.

Dle § 7 odst. 1 zákona č. 200/1994 Sb., jsou pověřeni zaměstnanci ZÚ oprávněni při výkonu zeměměřických činností v nezbytném rozsahu vstupovat a vjíždět na pozemky po předchozím oznámení vlastníkově nebo oprávněnému uživateli pozemků. Do staveb a oplocených areálů mohou tyto osoby vstupovat se souhlasem vlastníka nebo oprávněného uživatele stavby. Společně s nimi mohou na pozemky vstupovat a vjíždět a do staveb vstupovat i jejich pomocní pracovníci. Vlastník nebo oprávněný uživatel pozemku nesmí těmito osobám ve vstupu a vjíždění na pozemek bránit. Oprávnění ke vstupu do prostorů a k provádění topografických prací prokážou zaměstnanci ZÚ speciálním služebním průkazem ZÚ.

Oznamujeme vám proto, že v rámci plnění úkolů v roce 2020 budou provádět zaměstnanci ZÚ zeměměřické činnosti pro obnovu ZABAGED® ve správním obvodu rozšířené působnosti vaší obce na území mapových listů ZM 25-21 a 25-23 dle kladu Základní mapy měřítko 1 : 50 000, viz grafickou přílohu.

V souladu s § 6 odst. 4 zákona č. 200/1994 Sb., vás žádám o předání této informace městským a obecním úřadům působícím ve vymezeném prostoru a o vyvěšení tohoto oznámení na úředních deskách. Současně vás žádám o součinnost v případě, že se na vás, nebo jednotlivé městské nebo obecní úřady, obrátí pověřeni zaměstnanci ZÚ, zejména s žádostí o určení staveb, kde sídlí orgány veřejné správy ČR.

### Kontaktní osoba ZÚ pro terénní topografické práce:

Ing. Jan Valchář, vedoucí Oddělení sběru dat Opava  
email: Jan.Valchar@cuzk.cz, tel.: 553 698 242

### Termín topografického šetření:

ZM 25-21 - 10-11/2020

ZM 25-23 - 10/2020

Přílohy: 1. Vyznačené území aktualizace ZABAGED® ZM 25-21 a 25-23

2. Seznam obcí, jejichž celé nebo část území spadá do vymezeného prostoru aktualizace

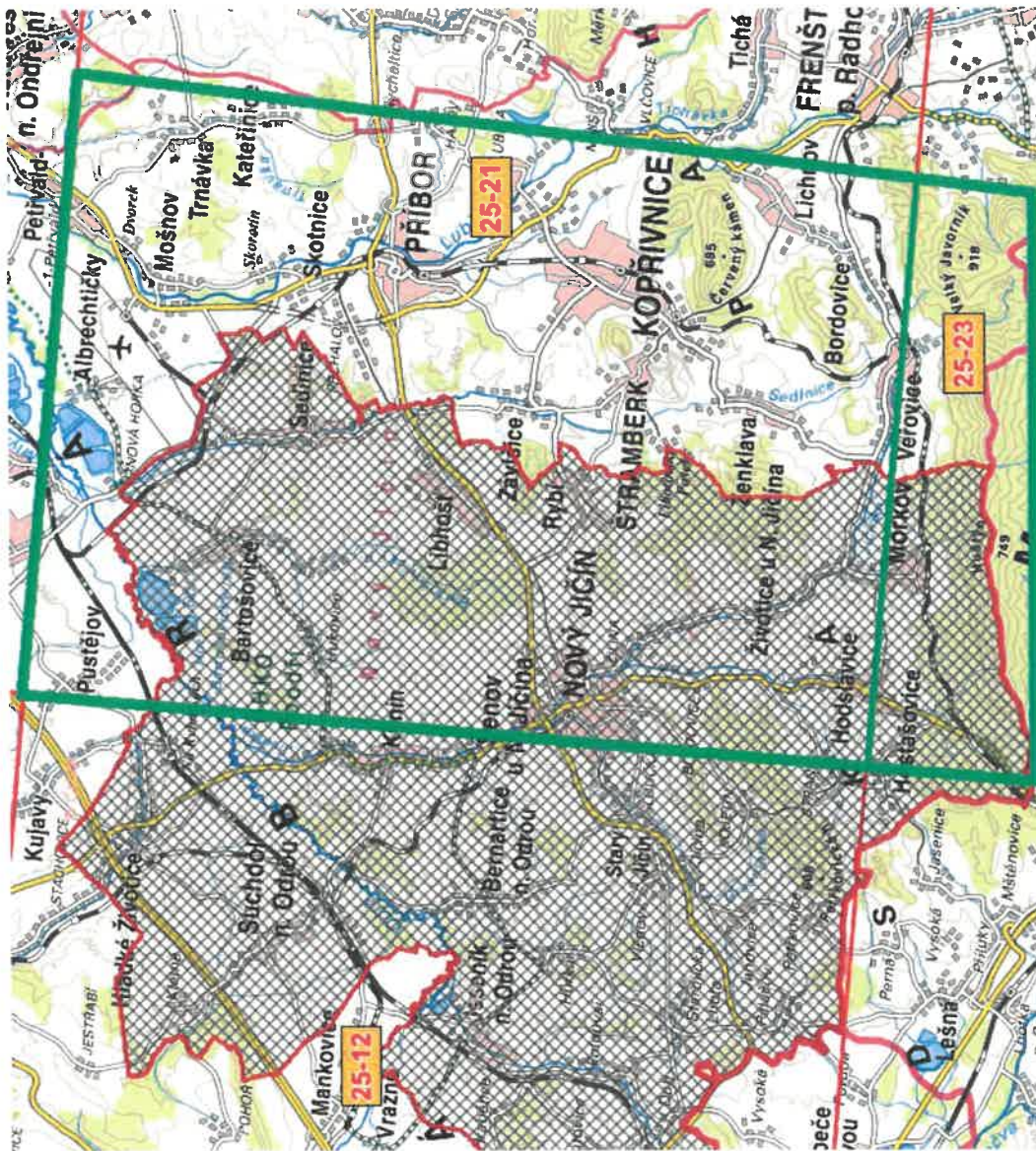
*Jana Pressová*  
RNDr. Jana Pressová  
ředitelka Odboru ZABAGED

VYVEŠENO: 2.10.2020  
SEJMUTO:

OBEČNÍ ÚŘAD  
42 39 JESENÍK nad ODROU  
okres Nový Jičín  
*Nováková*

ves 6/9/2020

Příloha 1: Vyznačené území aktualizace ZABAGED®



**Příloha 2: Seznam obcí, jejichž celé nebo část území spadá do vymezeného prostoru aktualizace**

Mapový list	Obec	Typ obce	ORP
2521	Bartošovice	Obec	Nový Jičín
2521	Hladké Životice	Obec	Nový Jičín
2521	Hodslavice	Obec	Nový Jičín
2521	Hostašovice	Obec	Nový Jičín
2521	Kunín	Obec	Nový Jičín
2521	Libhošť	Obec	Nový Jičín
2521	Mořkov	Obec	Nový Jičín
2521	Nový Jičín	Město	Nový Jičín
2521	Rybí	Obec	Nový Jičín
2521	Sedlnice	Obec	Nový Jičín
2521	Šenov u Nového Jičína	Obec	Nový Jičín
2521	Životice u Nového Jičína	Obec	Nový Jičín
2523	Hodslavice	Obec	Nový Jičín
2523	Hostašovice	Obec	Nový Jičín
2523	Mořkov	Obec	Nový Jičín